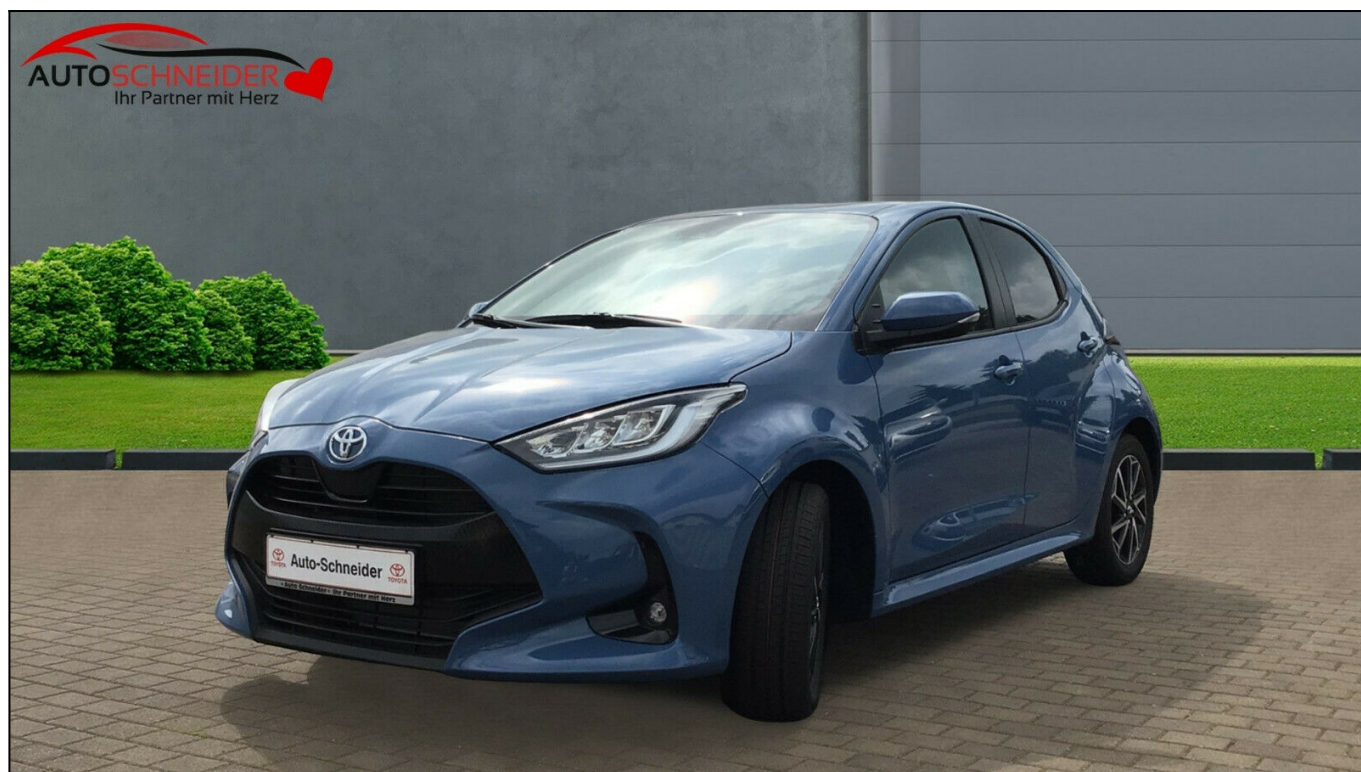


TOYOTA Yaris

€ 17.890,00

Yaris 1.5-I-VVT-i Comfort +LED+Alufelgen

MwSt. ausweisbar



Limousine
100 km
1490 ccm
Innen: Stoff

Gebrauchtwagen
Benzin
Schaltgetriebe
EZ: 04/2021
92 kW (125 PS)
Farbe: Blau

Verbrauchsangaben
komb. 4.8 l/100km*
innerorts 5.9 l/100km*
außerorts 4.1 l/100km*

CO2 Emissionen
komb. 109 g/km*
Schadstoffklasse:
EUROEURO6D_TEMP
Umweltplakette: 4 (Grün)



Ausstattung

ABS	Alu-Felgen	Bord-Computer	ESP
Einparkhilfe (PDC)	El. Fensterheber	Garantie	Klimaanlage
Multifunktionslenkrad	Nebelscheinwerfer	Nichtraucherfahrzeug	Radio
Scheckheftgepflegt	Servolenkung	Sitzheizung	Start/Stop-Automatik
Tagfahrlicht	Tempomat	Traktionskontrolle	Wegfahrsperre
Zentralverriegelung			

Fahrzeugbeschreibung

- EU-NEUWAGEN mit Tageszulassung April 2021 || Werksgarantie bis Mai 2024 oder 100.000 km | Alle Angaben ohne Gewähr
- Inzahlungnahme aller Fabrikate | Individuelle Finanzierung | Probefahrt
- 16"-ALufelgen
- Sitzheizung
- elektrische Fensterheber vorne und hinten
- automatisch abblendbarer Innenspiegel
- Digitales Cockpit
- Multimedia-Touchscreen
- getönte Heckscheiben
- Notrad
- Rückfahrkamera
- Klimaanlage
- Reifendruckkontrolle
- Notrufsystem
- Toyota Safety Sense: Spurhalteassistent, Verkehrszeichenerkennung, Notbremsassistent,
- DAB -Radio
- Bluetooth
- Lichtsensor
- uvm
- Trotz sorgfältiger Bearbeitung können Eingabefehler bei der Ausstattung vorkommen. Alle Angaben ohne Gewähr, Irrtümer und Zwischenverkauf vorbehalten. Probefahrt während unseren Öffnungszeiten jederzeit möglich und gewünscht. Bitte vereinbaren Sie hierzu einen **Termin um Wartezeiten **zu vermeiden. **Ihre direkten Ansprechpartner :Herr Reinhold Schneider oder Frau Sabrina Bechtold. ** **Online-Beratung sowie Online-Verträge**** möglich ** **Unsere Werkstatt ist weiterhin zu den gewohnten Öffnungszeiten für Sie da.

*Informationen zu den Verbrauchsangaben

Die angegebenen (kombinierten) Werte wurden nach den vorgeschriebenen Messverfahren (VO(EG)715/2007 in der gegenwärtig geltenden Fassung) ermittelt. Die Angaben beziehen sich nicht auf ein einzelnes Fahrzeug und sind nicht Bestandteil des Angebots, sondern dienen allein Vergleichszwecken zwischen den verschiedenen Fahrzeugtypen. Der Kraftstoffverbrauch und die CO₂-Emissionen eines Fahrzeugs hängen nicht nur von der effizienten Ausnutzung des Kraftstoffs durch das Fahrzeug ab, sondern werden auch vom Fahrverhalten und anderen nichttechnischen Faktoren beeinflusst. Hinweis nach Richtlinie 1999/94/EG. Weitere Informationen zum offiziellen Kraftstoffverbrauch und den offiziellen spezifischen CO₂-Emissionen neuer Personenkraftwagen können dem "Leitfaden über den Kraftstoffverbrauch und die CO₂-Emissionen neuer

Personenkraftwagen" entnommen werden, der an allen Verkaufsstellen und bei der "Deutschen Automobil Treuhand GmbH" unter www.dat.de unentgeltlich erhältlich ist.