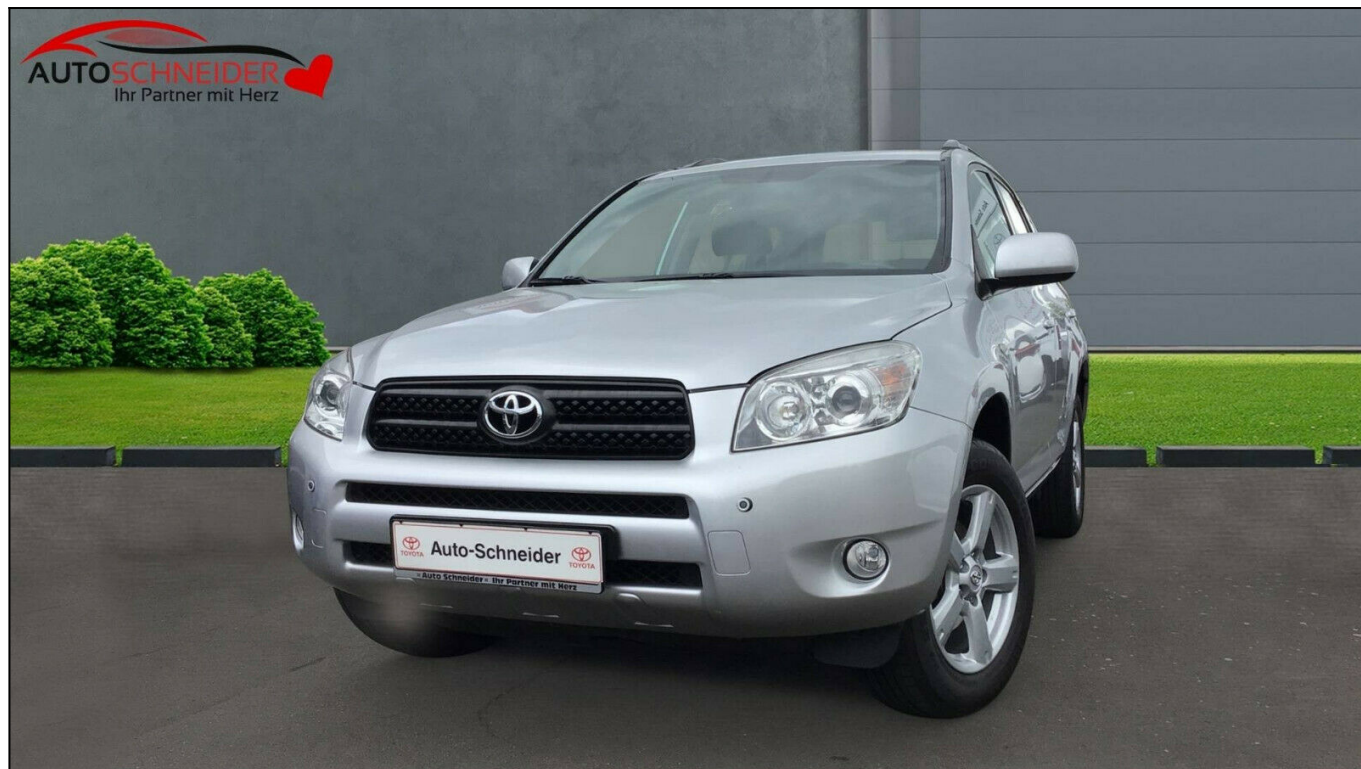


# TOYOTA RAV 4

€ 10.990,00

**RAV4 Sol Automatik+Allrad+Anhängerkupplung**

MwSt. nicht ausweisbar



SUV/Geländewagen Gebrauchtwagen  
82.000 km Benzin  
1998 ccm Automatik  
Innen: Stoff

EZ: 03/2006  
112 kW (152 PS)  
Farbe: Silber

**Verbrauchsangaben**  
komb. 9 l/100km\*  
innerorts 11.6 l/100km\*  
außerorts 7.4 l/100km\*

**CO2 Emissionen**  
komb. 212 g/km\*  
Schadstoffklasse: EUROEURO4  
Umweltplakette: 4 (Grün)

# Ausstattung

ABS	Allrad	Alu-Felgen	Anhängerkupplung
Bord-Computer	ESP	Einparkhilfe (PDC)	El. Fensterheber
HU/AU neu	Klimaautomatik	Multifunktionslenkrad	Nebelscheinwerfer
Nichtraucherfahrzeug	Radio	Scheckheftgepflegt	Servolenkung
Tempomat	Traktionskontrolle	Wegfahrsperre	Zentralverriegelung

---

## Fahrzeugbeschreibung

### ----\*\*\*Einparkhilfe hinten

- Airbag Beifahrerseite abschaltbar,
- Airbag Fahrer-/Beifahrerseite,
- Audiobedienung am Lenkrad, Audiosystem: Radio mit CD-Player und CD-Wechsler (6-fach), Automatische Stabilitäts-Control und Traktion (ASC + T),
- AUX-IN-Anschluss (AUX-IN),
- Außenspiegel elektr. anklappbar, Außenspiegel elektr. verstell- und heizbar, Außenspiegel lackiert,
- Fahrassistenz-System: Bergabfahrkontrolle (HDC / DAC), Fensterheber elektrisch vorn + hinten, Fernentriegelung Tankklappe,
- Innenspiegel abblendbar,
- Isofix-Aufnahmen für Kindersitz,
- Karosserie: 5-türig,
- Klimaautomatik,
- Knieairbag Fahrerseite, Kopf-Airbag-System, Lenksäule (Lenkrad) verstellbar,
- LM-Felgen,
- Schalt-/Wählhebelgriff Leder,
- Schleudertrauma-Schutzsystem,
- Seitenairbag, Sicherheitsgurte vorn höhenverstellbar, Sitz vorn links höhenverstellbar, Stoßfänger Wagenfarbe,
- Türgriffe außen Wagenfarbe,
- Wärmeschutzverglasung

---Trotz sorgfältiger Bearbeitung können Eingabefehler bei der Ausstattung vorkommen. Alle Angaben ohne Gewähr, Irrtümer und Zwischenverkauf vorbehalten. Probefahrt während unseren Öffnungszeiten jederzeit möglich und gewünscht. Bitte vereinbaren Sie hierzu einen \*\*Termin um Wartezeiten \*\*zu vermeiden. \*\*Ihre direkten Ansprechpartner :Herr Reinhold Schneider oder Frau Sabrina Bechtold. \*\* \*\*Online-Beratung sowie Online-Verträge\*\*\*\* möglich \*\* \*\*Unsere Werkstatt ist weiterhin zu den gewohnten Öffnungszeiten für Sie da.\*\* \*\*Weitere Fahrzeuge finden Sie auf unserer Homepage:\*\*\*\* [www.auto-schneider-nidda.de](http://www.auto-schneider-nidda.de)

---

### \*Informationen zu den Verbrauchsangaben

Die angegebenen (kombinierten) Werte wurden nach den vorgeschriebenen Messverfahren (VO(EG)715/2007 in der gegenwärtig geltenden Fassung) ermittelt. Die Angaben beziehen sich nicht auf ein einzelnes Fahrzeug und sind nicht Bestandteil des Angebots, sondern dienen allein Vergleichszwecken zwischen den verschiedenen Fahrzeugtypen. Der Kraftstoffverbrauch und die CO<sub>2</sub>-Emissionen eines Fahrzeugs hängen nicht nur von der effizienten Ausnutzung des Kraftstoffs durch das Fahrzeug ab, sondern werden auch vom Fahrverhalten und anderen nichttechnischen Faktoren beeinflusst. Hinweis nach Richtlinie 1999/94/EG. Weitere Informationen zum offiziellen Kraftstoffverbrauch und den offiziellen spezifischen CO<sub>2</sub>-Emissionen neuer Personenkraftwagen können dem "Leitfaden über den Kraftstoffverbrauch und die CO<sub>2</sub>-Emissionen neuer Personenkraftwagen" entnommen werden, der an allen Verkaufsstellen und bei der "Deutschen Automobil Treuhand GmbH" unter [www.dat.de](http://www.dat.de)

unentgeltlich erhältlich ist.