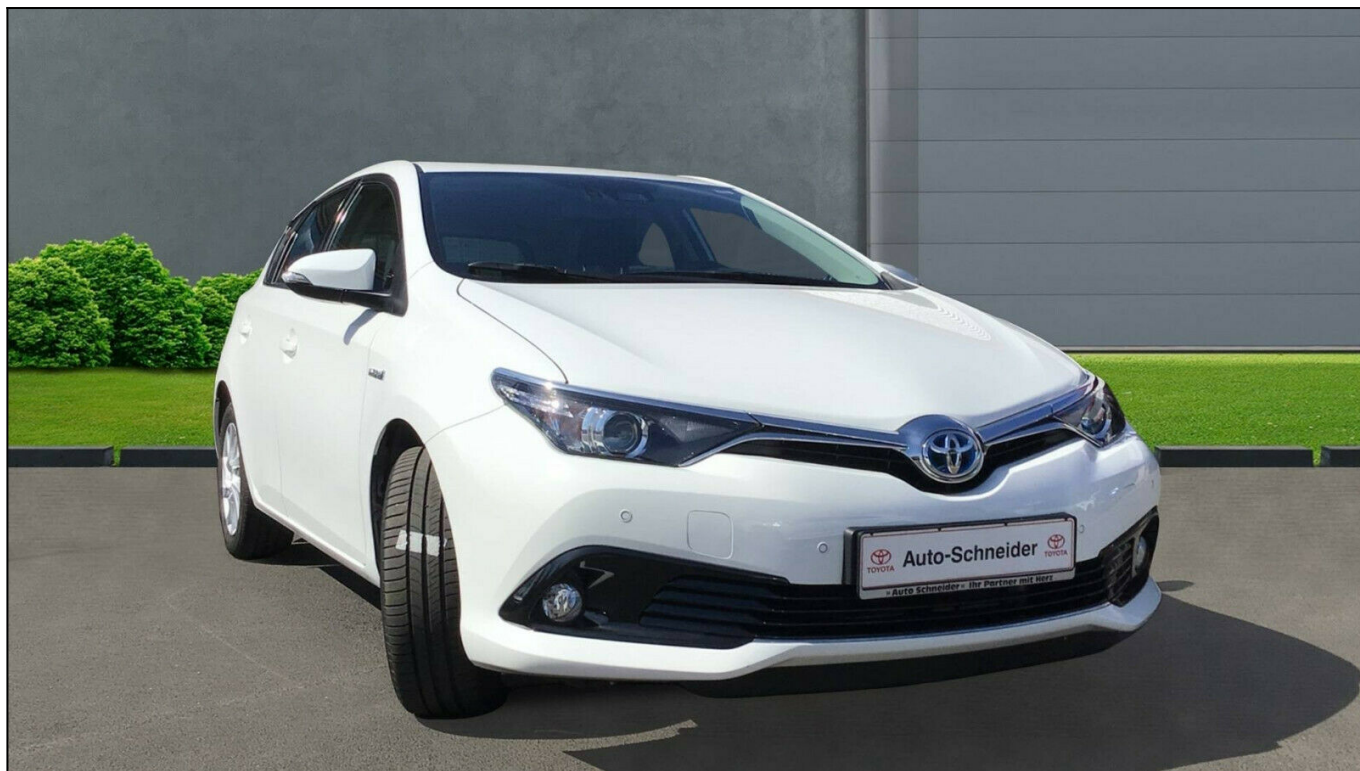


TOYOTA Auris

€ 17.980,00

Auris Hybrid Comfort +SHZ+ EPH+Navi

MwSt. ausweisbar



Limousine
32.400 km
1798 ccm
Innen: Stoff

Gebrauchtwagen
Benzin
Automatik
EZ: 02/2018
73 kW (99 PS)
Farbe: Weiß

Verbrauchsangaben
komb. 3.9 l/100km*
innerorts 3.9 l/100km*
außerorts 3.9 l/100km*

CO2 Emissionen
komb. 91 g/km*
Schadstoffklasse: EUROEURO6
Umweltplakette: 4 (Grün)



Ausstattung

ABS	Alu-Felgen	Bord-Computer	ESP
Einparkhilfe (PDC)	El. Fensterheber	Garantie	HU/AU neu
Klimaautomatik	Multifunktionslenkrad	Navigationssystem	Nebelscheinwerfer
Nichtraucherfahrzeug	Radio	Scheckheftgepflegt	Servolenkung
Sitzheizung	Tagfahrlicht	Tempomat	Traktionskontrolle
Wegfahrsperre	Zentralverriegelung		

Fahrzeugbeschreibung

----Automatik

- Hybrid (Elektro/Benzin)
- Navigationssystem
- Einparkhilfe vorne und hinten akustisch (sensoren) sowie Rückfahrkamera
- Sitzheizung Fahrer-und Beifahrer
- 6 Lautsprecher,
- Ablage tasche an Vordersitzlehnen,
- Airbag Beifahrerseite abschaltbar, Airbag Fahrer-/Beifahrerseite,
- Audiosystem: Multimedia Toyota Touch 2,
- Außenspiegel elektr. verstell- und heizbar,
- Außentemperaturanzeige,
- Blinkleuchte in Außenspiegel integriert,
- Bordcomputer,
- Bremsassistent,
- Elektr. Bremskraftverteilung,
- Elektromotor 60 kW (Hybridantrieb),
- Fahrassistenz-System: Bergabfahrkontrolle (HDC / DAC), Fahrassistenz-System: Berganfahrkontrolle (HAC),
- Gepäckraumboden 2-fach verstellbar,
- Isofix-Aufnahmen für Kindersitz,
- Karosserie: 5-türig,
- Klimaautomatik,
- Knieairbag Fahrerseite,
- Kopf-Airbag-System,
- LM-Felgen,
- Mittelarmlehne hinten mit Getränkehalter
- Reifen-Reparaturkit,
- Reifendruck-Kontrollsystem,
- Rücksitz klappbar,
- Schadstoffarm nach Abgasnorm Euro 6,
- Schalt-/Wählhebelgriff Leder,
- Schleudertrauma-Schutzsystem,
- Seitenairbag,

- Sitz vorn links höhenverstellbar, Sitz vorn rechts höhenverstellbar,
- Stoßfänger Wagenfarbe, Toyota Safety Sense,
- Türgriffe außen Wagenfarbe,
- Wärmeschutzverglasung getönt
- Probefahrt während unseren Öffnungszeiten jederzeit möglich und gewünscht. Bitte vereinbaren Sie hierzu einen ****Termin um Wartezeiten ****zu vermeiden.

---Trotz sorgfältiger Bearbeitung können Eingabefehler bei der Ausstattung vorkommen. Alle Angaben ohne Gewähr, Irrtümer und Zwischenverkauf vorbehalten.

***Informationen zu den Verbrauchsangaben**

Die angegebenen (kombinierten) Werte wurden nach den vorgeschriebenen Messverfahren (VO(EG)715/2007 in der gegenwärtig geltenden Fassung) ermittelt. Die Angaben beziehen sich nicht auf ein einzelnes Fahrzeug und sind nicht Bestandteil des Angebots, sondern dienen allein Vergleichszwecken zwischen den verschiedenen Fahrzeugtypen. Der Kraftstoffverbrauch und die CO₂-Emissionen eines Fahrzeugs hängen nicht nur von der effizienten Ausnutzung des Kraftstoffs durch das Fahrzeug ab, sondern werden auch vom Fahrverhalten und anderen nichttechnischen Faktoren beeinflusst. Hinweis nach Richtlinie 1999/94/EG. Weitere Informationen zum offiziellen Kraftstoffverbrauch und den offiziellen spezifischen CO₂-Emissionen neuer Personenkraftwagen können dem "Leitfaden über den Kraftstoffverbrauch und die CO₂-Emissionen neuer Personenkraftwagen" entnommen werden, der an allen Verkaufsstellen und bei der "Deutschen Automobil Treuhand GmbH" unter www.dat.de unentgeltlich erhältlich ist.