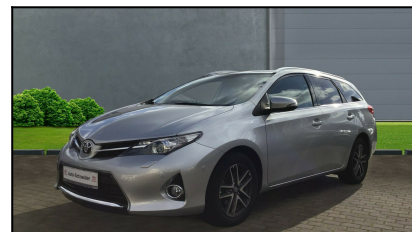


TOYOTA Auris Touring Sports

€ 14.680,00

MwSt. nicht ausweisbar

Auris Touring Sports



Kombi
55.300 km
1598 ccm
Innen: Stoff

Gebrauchtwagen
Benzin
Schaltgetriebe

EZ: 05/2016
97 kW (132 PS)
Farbe: Silber

Verbrauchsangaben

komb. 6.1 l/100km*
innerorts 8 l/100km*
außerorts 5 l/100km*

CO2 Emissionen

komb. 140 g/km*
Schadstoffklasse: EUROEURO5
Umweltplakette: 4 (Grün)



Ausstattung

2-Zonen-Klimaautomatik	ABS	Alu-Felgen	Bord-Computer
ESP	Einparkhilfe (PDC)	El. Fensterheber	Elektrische Sitze
Garantie	HU/AU neu	Multifunktionslenkrad	Navigationssystem
Nebelscheinwerfer	Nichtraucherfahrzeug	Radio	Scheckheftgepflegt
Servolenkung	Sitzheizung	Tagfahrlicht	Tempomat
Traktionskontrolle	Wegfahrsperre	Zentralverriegelung	

Fahrzeugbeschreibung

HU neu | 1.Hand | Nichtraucherfahrzeug | Individuelle Finanzierung | Inzahlungnahme aller Fabrikate | Versicherung | **----* Einparkhilfe vorne und hinten (akustisch)

- Rückfahrkamera
- selbstlenkendes Einparksystem IPA
- Sitzheizung vorne
- Bluetooth-Freistprecheinrichtung
- Klimaautomatik
- Pannenset
- Nebelscheinwerfer uvm
- Bitte vereinbaren Sie hierzu einen ****Termin um Wartezeiten ****zu vermeiden. ****Ihre direkten Ansprechpartner :Herr Reinhold Schneider oder Frau Sabrina Bechtold.**

---Trotz sorgfältiger Bearbeitung können Eingabefehler bei der Ausstattung vorkommen. Alle Angaben ohne Gewähr, Irrtümer und Zwischenverkauf vorbehalten. Probefahrt während unseren Öffnungszeiten jederzeit möglich und gewünscht.

***Informationen zu den Verbrauchsangaben**

Die angegebenen (kombinierten) Werte wurden nach den vorgeschriebenen Messverfahren (VO(EG)715/2007 in der gegenwärtig geltenden Fassung) ermittelt. Die Angaben beziehen sich nicht auf ein einzelnes Fahrzeug und sind nicht Bestandteil des Angebots, sondern dienen allein Vergleichszwecken zwischen den verschiedenen Fahrzeugtypen. Der Kraftstoffverbrauch und die CO₂-Emissionen eines Fahrzeugs hängen nicht nur von der effizienten Ausnutzung des Kraftstoffs durch das Fahrzeug ab, sondern werden auch vom Fahrverhalten und anderen nichttechnischen Faktoren beeinflusst. Hinweis nach Richtlinie 1999/94/EG. Weitere Informationen zum offiziellen Kraftstoffverbrauch und den offiziellen spezifischen CO₂-Emissionen neuer Personenkraftwagen können dem "Leitfaden über den Kraftstoffverbrauch und die CO₂-Emissionen neuer Personenkraftwagen" entnommen werden, der an allen Verkaufsstellen und bei der "Deutschen Automobil Treuhand GmbH" unter www.dat.de unentgeltlich erhältlich ist.