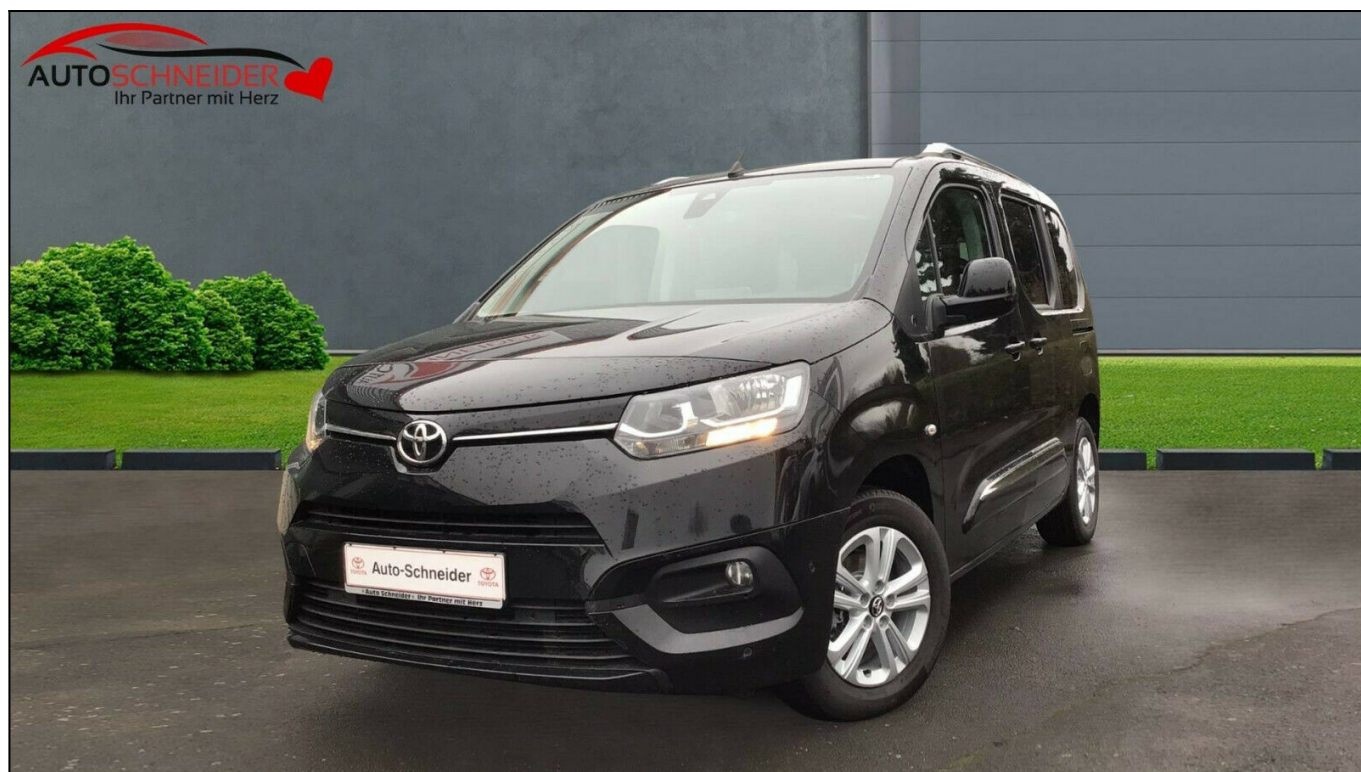


TOYOTA Proace

€ 25.980,00

Proace (Verso) City Verso 1.2 L1 Team D+Navi

MwSt. ausweisbar



Kombi
3.600 km
1199 ccm
Innen: Stoff

Vorführfahrzeug
Benzin
Schaltgetriebe

EZ: 07/2020
81 kW (110 PS)
Farbe: Schwarz

Verbrauchsangaben
komb. 5.3 l/100km*
innerorts 6.3 l/100km*
außerorts 4.8 l/100km*

CO2 Emissionen
komb. 122 g/km*
Schadstoffklasse:
EUROEURO6D_TEMP
Umweltplakette: 4 (Grün)



Ausstattung

ABS	Alu-Felgen	Bord-Computer	Dachreling
ESP	Einparkhilfe (PDC)	El. Fensterheber	Garantie
Klimaautomatik	Multifunktionslenkrad	Navigationssystem	Nebelscheinwerfer
Nichtraucherfahrzeug	Panoramadach	Radio	Scheckheftgepflegt
Servolenkung	Sitzheizung	Start/Stop-Automatik	Tagfahrlicht
Tempomat	Traktionskontrolle	Wegfahrsperre	Zentralverriegelung

Fahrzeugbeschreibung

- 5 JAHRE GARANTIE | INZAHLUNGNAHME ALLER FABRIKATE | PROBEFAHRT JEDERZEIT NACH ABSPRACHE MÖGLICH |
- Panoramglasdach
- Einparkhilfe vorne und hinten sowie Kamera
- Schiebetür
- Comfort-Paket 2,
- 2.Sitzreihe mit Einzelsitzen,
- Ablagetasche an Vordersitzlehnen,
- Airbag Fahrer-/Beifahrerseite,
- Anhänger-Stabilisierungs-Programm (TSC),
- Audiobedienung am Lenkrad, Audiosystem: Multimedia Toyota Pro Touch, Außenspiegel elektr. anklappbar, Außenspiegel elektr. verstell- und heizbar, Außenspiegel lackiert,
- Beifahrereinzelsitz, Beifahrersitz klappbar (Flat-Floor),
- Bremsassistent,
- Dachreling,
- Einparkhilfe hinten, Einparkhilfe vorn,
- Elektr. Bremskraftverteilung,
- Fahrassistenz-System: Berganfahrkontrolle (HAC), Fahrassistenz-System: Fernlichtassistent (Abblendautomatik Fahrlicht, AHB),
- Fensterheber hinten elektr. mit Einklemmschutz, Fensterheber vorn elektr. mit Einklemmschutz,
- Freisprechanlage mit Audiostummschaltung,
- Gepäckraum-Abtrennung (Netz), Gepäckraumabdeckung / Rollo,
- Heckklappe mit separat zu öffnendem Fenster, Heckklappe mit Verglasung,
- Innenspiegel mit Abblendautomatik,
- Isofix-Kindersitz-System,
- Karosserie/Aufbau: Kombi,
- Kindersicherung elektr. betätigt, Klapptische in Fahrer- und Beifahrersitzlehne integriert,
- Klimaautomatik 2-Zonen, Komfortsitze,
- Kopf-Airbag-System,
- Motor 1,2 Ltr. - 81 kW 12V Turbo KAT,
- Multi-Funktions-Display (TFT),
- Parkbremse elektrisch (EPB),
- Reifen-Reparaturkit, Reifendruck-Kontrollsystem,
- Rückfahrkamera,

- Schadstoffarm nach Abgasnorm Euro 6d-TEMP,
- Schiebetür links mit Verglasung, Schiebetür rechts mit Verglasung,
- Seitenairbag hinten, Seitenairbag vorn,
- Seitenschutzleisten Wagenfarbe,
- Sitz vorn links höhenverstellbar,
- Sitzausstattung: 5-Sitzer,
- Sonnenschutzrollo an Seitenscheiben hinten,
- Stau-/Ablagefach über Fahrer- und Beifahrersitz (Dachhimmel),
- Stop&Go-System (TSGS),
- Stoßfänger Wagenfarbe,
- Toyota Safety Sense,
- Türgriffe außen Wagenfarbe,
- Universal-Schnittstelle (USB-/ iPod-/ AUX-Anschluss),
- Verglasung getönt,
- Verglasung hinten abgedunkelt
- Trotz sorgfältiger Bearbeitung können Eingabefehler bei der Ausstattung vorkommen. Alle Angaben ohne Gewähr, Irrtümer und Zwischenverkauf vorbehalten.

***Informationen zu den Verbrauchsangaben**

Die angegebenen (kombinierten) Werte wurden nach den vorgeschriebenen Messverfahren (VO(EG)715/2007 in der gegenwärtig geltenden Fassung) ermittelt. Die Angaben beziehen sich nicht auf ein einzelnes Fahrzeug und sind nicht Bestandteil des Angebots, sondern dienen allein Vergleichszwecken zwischen den verschiedenen Fahrzeugtypen. Der Kraftstoffverbrauch und die CO₂-Emissionen eines Fahrzeugs hängen nicht nur von der effizienten Ausnutzung des Kraftstoffs durch das Fahrzeug ab, sondern werden auch vom Fahrverhalten und anderen nichttechnischen Faktoren beeinflusst. Hinweis nach Richtlinie 1999/94/EG. Weitere Informationen zum offiziellen Kraftstoffverbrauch und den offiziellen spezifischen CO₂-Emissionen neuer Personenkraftwagen können dem "Leitfaden über den Kraftstoffverbrauch und die CO₂-Emissionen neuer Personenkraftwagen" entnommen werden, der an allen Verkaufsstellen und bei der "Deutschen Automobil Treuhand GmbH" unter www.dat.de unentgeltlich erhältlich ist.